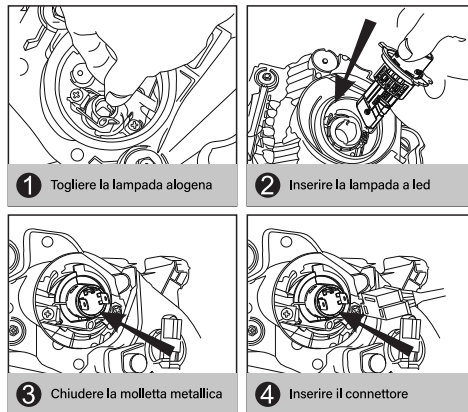


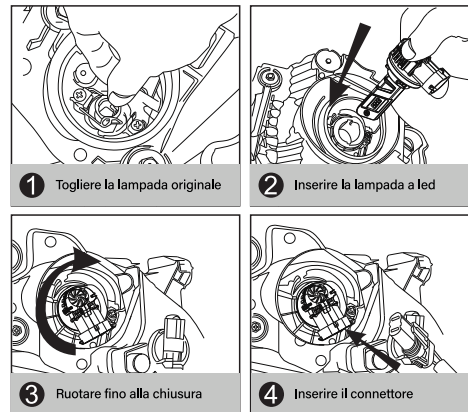


TOP LIGHT ITALIA SRL
Via Ponte d'Oro, 8
36015 Schio (VI)
www.toplight-italia.com

H1/H3/H4/H7



H1/H3/H8/H9/H10/H11/H13/9004/9005/9006/9007/9012/880/881



ATTENZIONE

Spazio minimo necessario!

3 cm è lo spazio minimo che devi assicurarti di avere tra il connettore e il tappo del faro, altrimenti il LED soffoca e perde luminescenza in poche settimane. Se hai meno di 3cm di spazio, installa delle cuffie parapolvere, oppure applica il tessuto osmotico (Cod. 417688) sul tappo forato. Ricorda che più spazio lasci alla ventola, più la lampada sarà performante; puoi quindi aggiungere le nostre cuffie parapolvere in ogni installazione, anche se avessi più di 3cm.

DATI TECNICI

Voltaggio	11-18V
IP rate	IP65
Chip Led	7535
Temperatura colore	6500K
Sistema di raffreddamento	Ventola
Temperatura di esercizio	-40°C~+80°C

SERVIZIO GARANZIA

Per favore seguire le indicazioni sottostanti per risolvere eventuali errori prima di contattare il servizio di assistenza.

Sfarfallio	Provare a connettere Canbus, Canceller o Decoder per risolvere l'errore (per maggiori informazioni consultare il Catalogo Illuminazione o il sito www.toplight-italia.com)
Lampada non si accende	Assicurarsi della corretta installazione, se non si accende una volta controllato contattare il servizio di assistenza/garanzia
Anomalia lampada bruciata	Provare a connettere Canbus, Canceller o Decoder per risolvere l'errore (per maggiori informazioni consultare il Catalogo Illuminazione o il sito www.toplight-italia.com)
Sfarfallio / Spegnimento	Se lo sfarfallio o lo spegnimento si presentano dopo aver acceso e spento alcune volte le luci, provare a spegnere l'impianto luci. Se una volta raffreddato non si presenta più, distanziare il coperchio del faro dal dissipatore della lampada per permetterle il corretto raffreddamento.

Attenzione:

I seguenti casi non rientrano nella gamma di garanzia gratuita:

- Il prodotto è fuori dal periodo di garanzia.
- Il danno è causato da un'installazione errata o da altri fattori umani.
- Il danno è causato da un incidente stradale.
- Il danno è dovuto a riparazione privata.
- Il danno causato da un disastro naturale o da un disastro di forza maggiore (come fuoco, alluvione, terremoto, illuminazione, ecc.)

SERVIZIO GARANZIA

Data di acquisto	(giorno)	(mese)	(anno)
Garanzia	(12 mesi)		
Negoziò			
Prego, pinzare qui lo scontrino di acquisto.			

MANUALE PRODOTTO

